

## Allgemeine Informationen

### Beginn

März/Oktober

### Dauer

16 Monate

### Arbeitszeiten

Montag – Donnerstag: 07:30 – 15:50 Uhr

Freitag: 07:30 – 13:00 Uhr

### Zielgruppe

Der Lehrgang wendet sich an alle, die eine neue Perspektive im gewerblich-technischen Bereich suchen und einen anerkannten Berufsabschluss als Industrieelektriker/-in anstreben

### Zugangsvoraussetzungen

- Hauptschulabschluss oder vergleichbarer Abschluss
- technisches Interesse und Verständnis
- deutsche Sprache in Wort und Schrift

### Gruppengröße

- maximal 12 Teilnehmer/-innen

### Kontakt

07132 15679-0

neckarsulm@bfw.de

### Förderung/Kostenübernahme

Eine Kostenübernahme ist durch die Agentur für Arbeit, das Jobcenter, die Deutsche Rentenversicherung oder andere Träger möglich. Die Umschulung ist **AZAV zertifiziert** und bei der Agentur für Arbeit gemeldet.

Für weitere Informationen stehen wir gerne zur Verfügung.

### Ihr Weg zu uns

#### S-Bahnen nach Neckarsulm

Linie S41 oder S42

Haltestelle Neckarsulm Süd

Ausgang nach links, 500m Fußweg

#### Regionalbahn nach Neckarsulm

Neckarsulm Bahnhof

Ausgang nach rechts, 800m Fußweg



Technik, Handwerk, Industrie

Umschulung



bfw – Unternehmen für Bildung.

Geschäftsbereich Süd  
Bildungszentrum Neckarsulm  
Im Klauenfuß 27  
74172 Neckarsulm

neckarsulm@bfw.de  
www.bfw.de/neckarsulm



### Öffnungszeiten

Montag – Donnerstag: 07:30 – 16:00 Uhr

Freitag: 07:30 – 13:00 Uhr

## Industrieelektriker/-in

Fachrichtung Geräte und Systeme

Bildungsstätte Neckarsulm

bfw

Unternehmen für Bildung.

## Über die Umschulung

Die Umschulung richtet sich an Menschen, die einen anerkannten Berufsabschluss als Industrieelektriker/-in anstreben.

### Zugangsvoraussetzungen:

- Hauptschulabschluss oder vergleichbarer Abschluss
- Technisches Grundverständnis
- Deutsche Sprache in Wort und Schrift
- Persönliche Eignung für die Umschulung
- Ausdauer und Durchhaltevermögen

Bei einer Förderung durch die Agentur für Arbeit oder Jobcenter benötigen wir einen Bildungsgutschein.

Nach erfolgreicher Abschlussprüfung sind Sie **Industrieelektriker/-in Fachrichtung Geräte und Systeme**

Wir

- bereiten Sie gezielt auf den Abschluss vor
- übernehmen die Formalitäten und prüfen die Zugangsvoraussetzungen
- melden Sie zur Prüfung an
- begleiten Sie zur Prüfung

## Ablauf

Die Umschulung dauert 16 Monate und beinhaltet ein Betriebspraktikum. In unserem Bildungszentrum erlernen Sie alle Fertigkeiten und Kenntnisse, die Sie für die Prüfung benötigen. Ein Praxisteil findet in einem Praktikumsbetrieb statt.

Wir führen regelmäßig interne Fertigungsprüfungen durch. So sind Sie optimal auf Ihre Abschlussprüfung vorbereitet.

## Inhalte

Alle Ausbildungsinhalte werden ganztägig theoretisch und praktisch vermittelt. Die Inhalte richten sich nach den Vorgaben des Ausbildungsrahmenplans für Industrieelektriker/-in.

### Elektrotechnik

Sie erlangen Kenntnisse und Fertigkeiten im Umgang mit Werkzeugen oder erweitern und vertiefen diese.

- Betriebliche und technische Kommunikation
- Planung und Steuerung von Arbeitsabläufen
- Montage von Bauteilen und Baugruppen
- Herstellen und Inbetriebnahme von Geräten
- Fertigung von Komponenten
- Wartung und Instandhaltung
- Beurteilen der Sicherheit von Anlagen
- Elektronische Schaltungen erstellen
- Technische Auftragsanalyse
- Arbeitssicherheit

### Theoretischer Unterricht und Praktikum

Im Rahmen der Umschulung zum/zur Industrieelektriker/-in findet ein betriebliches Praktikum statt. Sie haben die Möglichkeit, betriebliche Erfahrungen zu sammeln, sowie Ihre Arbeitsweise im betrieblichen Alltag unter Beweis zu stellen.

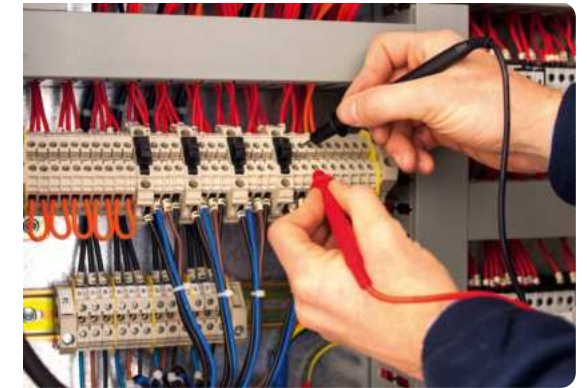
Der theoretische Unterricht findet in der Berufsschule und in unserem Bildungszentrum statt.

## Tätigkeitsfelder und Berufsaussichten

Nach erfolgreich abgeschlossener Facharbeiterprüfung zum/zur Industrieelektriker/-in arbeiten Sie in der Elektroindustrie. Meist im produzierenden und verarbeitenden Gewerbe.

Industrieelektriker/-innen können sich durch weitere Qualifizierungen oder Spezialisierungen weiterbilden.

Aufstiegsqualifizierungen sind beispielsweise: Elektroniker/-in oder Industriemeister/-in



## Bewerbungscoaching inklusive

- Optimierung der Bewerbungsunterlagen
- Selbstmarketing
- Vorbereitung auf Vorstellungsgespräche
- Online-Bewerbung
- Einstellen des Bewerbungsprofils