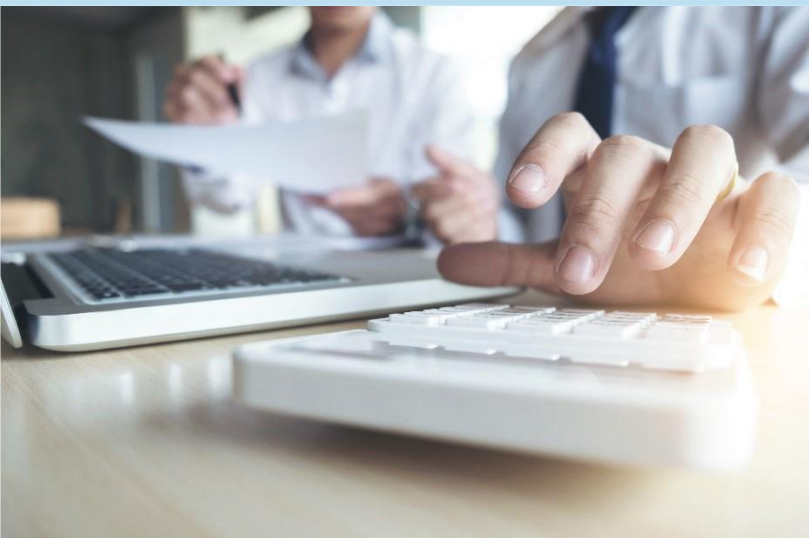


FACHKRAFT FÜR ENTGELTABRECHNUNG



Zertifikatslehrgangs-Nr. 6232_211_01

ab 19. April 2021 | 08:30 bis 16:30 Uhr

Zertifikatslehrgang Vollzeit – **anteilig online**

Seminarzeiten:

Wochentags von 08:30 bis 16:30 Uhr

Abschluss: IHK-Zertifikat

Persönliche Beratung

Andrea Rzepka

Tel. 07131 26414-43

andrea.rzepka@ihk-weiterbildung.de



ZENTRUM FÜR
WEITERBILDUNG

FACHKRAFT FÜR ENTGELTABRECHNUNG

Dieses vermittelt ein breites Wissen, durch das die Absolventen eine große Bandbreite unterschiedlicher Fallkonstellationen in der Lohn- und Gehaltsabrechnung praxissicher bearbeiten können. Neben dem notwendigen Wissen der Lohn- und Gehaltsabrechnung auf aktueller Rechtsgrundlage erhalten die Teilnehmer durch vielfältige Übungen die Möglichkeit, das erworbene Wissen an praktischen Fällen zu erproben.

Inhalte

- Einführung in die Lohn- und Gehaltsabrechnung: Rechtsgrundlagen, Grundbegriffe, Abrechnungsstufen
- Die Bruttoabrechnung: Entlohnungsformen, Zuschläge/Durchschnitte, Ermittlung Bruttoentgelt
- Lohn- und Kirchensteuer: Lohnsteuertabellen, Freibeträge, Steuerklassen, Pauschalbesteuerung
- Die Sozialversicherung: Aufbau der Sozialversicherung, Teillohnzahlung
- Die Nettoermittlung Fallstudien und Übungen, Zuzahlungen und Abzüge
- Besondere Aufgaben in der Lohn- und Gehaltsabrechnung: Reisekosten, Geldwerte Vorteile, Meldungen, Jahresabschlussarbeiten
- Besondere Personengruppen: Geringfügig/kurzfristig Beschäftigte, Gleitzone, Studenten/Praktikanten, Entsendete, Beschäftigung von Ausländern
- Sonderfälle Abrechnung: Pfändung/Abtretung, Betriebsfeiern, Incentives
- Beendigung von Arbeitsverhältnissen: Abfindung, Berufsgenossenschaft
- Arbeitsrecht: Abgrenzung, Dienst- und Arbeitsverhältnis, Teilzeit- und Befristungsgesetz, Lohnfortzahlungsgesetz, Bundesurlaubsgesetz, Kündigung, Betriebsverfassungsgesetz
- Betriebliche Altersversorgung/Versorgungsbezieher: Durchführungswege, Steuerrecht, Sozialversicherungsrecht
- Altersteilzeit: Arten, Berechnung, Absicherung
- Kurzarbeit: Voraussetzungen, Berechnung, Beispiele
- Abrechnungssteuerung durch Lohnarten: Lohnartensteuerung, Verbuchung, Lohnkonto, Zeitwirtschaft
- Meldewesen und Bescheinigungen: Maschinelle und manuelle Bescheinigungen, Maschinelles Meldewesen

Übungen befähigen die Teilnehmer dazu, die Lohn- und Gehaltsabrechnung in der betrieblichen Praxis durchzuführen.

Teilnehmerkreis

Personen, die sich Grundkenntnisse in der Personalabrechnung aneignen oder bereits vorhandene Kenntnisse auffrischen und aktualisieren möchten.

Preis Bei Förderung durch Agentur für Arbeit/Jobcenter durch Bildungsgutschein abgedeckt, incl. Arbeitsunterlagen

Dozent Andrea Wörns

Online-Anmeldung sowie AGB: www.ihk-weiterbildung.de

Auf Wunsch schicken wir das Anmeldeformular und die AGB gerne zu.

IHK-Zentrum für Weiterbildung GmbH | Ferdinand-Braun-Str. 20 | 74074 Heilbronn